

射出成型金型を更に安く!! 射出成型金型コア交換式、カセット式のご紹介!!

なぜカセット式が選ばれるのか?

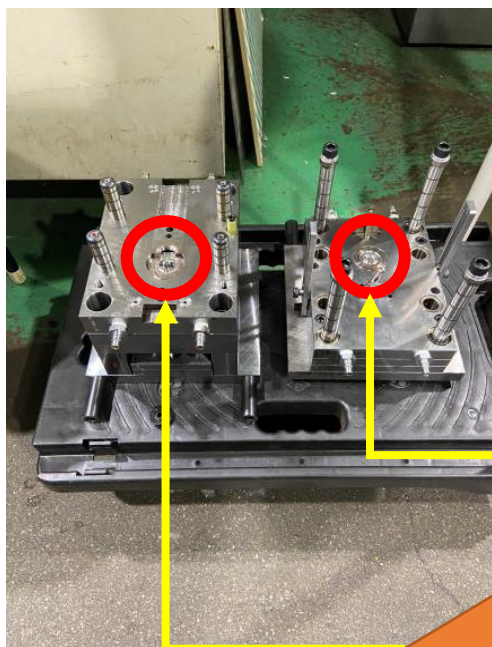
コア部分のみの切り替えなので

- 安価（現行価格の△20%以上削減の実績）
- 短納期（コア部切替約2～3週間）
- コアの交換は弊社で行うので、安心してご利用いただけます。
- 納入時は御社希望形状・材質で試作作成。成形条件を開示いたします。



このような方にお勧め

- ・ より安価な金型をお探しの方
- ・ コア部分φ80mm以下（製品ベースφ40～60mm）の小さめの射出成形品を生産している方
- ・ 上下抜き金型（スライド型を除く）をご使用の方
- ・ 試作から量産まで一貫した生産をご希望の方



コア部分のみを交換!!
コアの交換も弊社で行います!!

射出成型金型を更に安く!! 射出成型金型コア交換式、カセット式のご紹介!!

生産可能材料

POM ABS ポリカーボネート PPS PBTなど
※ガラス繊維強化プラスチックにも対応します。

ガラス繊維強化プラスチック用金型の場合、
熱処理もコア部のみにほどこします。

→熱処理費用も削減!!!!

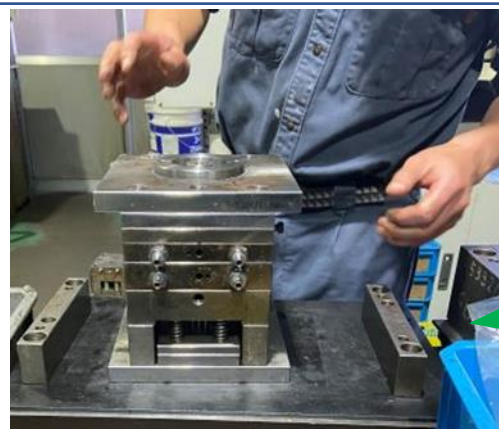


サンプル提供時の射出成型機
住友重機製：SH50A-N VI

生産に適した設備

成形機推奨：～50 t 程度
金型サイズ

- ①200 X 200 X 210mm
(30 t ~ 50 t)
- ②200 X 230 X 210mm
(50 ~ 80 t)



熟練の業で
安価な金型を
組み上げます!

 光システムを支援する **FUJITOK**

フジトク株式会社 <http://www.fujitok.co.jp/>
東京都北区上十条1-9-16 TEL : 03-3909-1791 e-mail : inoue@fujitok.co.jp